



GURTEC

.... conveying with passion

**Tragrollen
Stationen & Girlanden
Förderbandtrommeln
Förderbandzubehör**

- ≡ **Qualitätsprodukte – Made in Germany**
- ≡ **Wir setzen den Industriestandard**
- ≡ **Flexible Lösungen**
- ≡ **Sonderprodukte ab 1 Stück**
- ≡ **50 Jahre Erfahrung**
- ≡ **Hohe Kundenorientierung**
- ≡ **Sehr gute Reputation am Markt**
- ≡ **Motivierte und erfahrene Mitarbeiter**
- ≡ **Verlässlichkeit und Leidenschaft**

GURTEC ist zurück

Vor etwa 50 Jahren wurde GURTEC als kleines Familienunternehmen gegründet. Heute ist die Marke GURTEC nach der erfolgten Übernahme durch NEPEAN wieder zurück – und das stärker denn je:

Die bewährte und bekannte GURTEC Qualität in Kombination mit der Schlagkraft und Flexibilität eines familiengeführten Unternehmens.

1969 – Gründung von GURTEC in Bremerhaven



1976 – Übersiedelung nach Schöppenstedt



1980 – Automatisierte GUP-Tragrollen Produktion



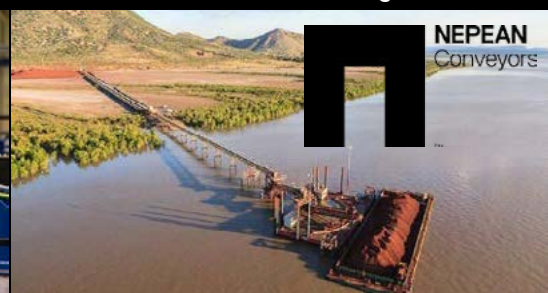
2005 – HM140/150-Tragrollen Produktion



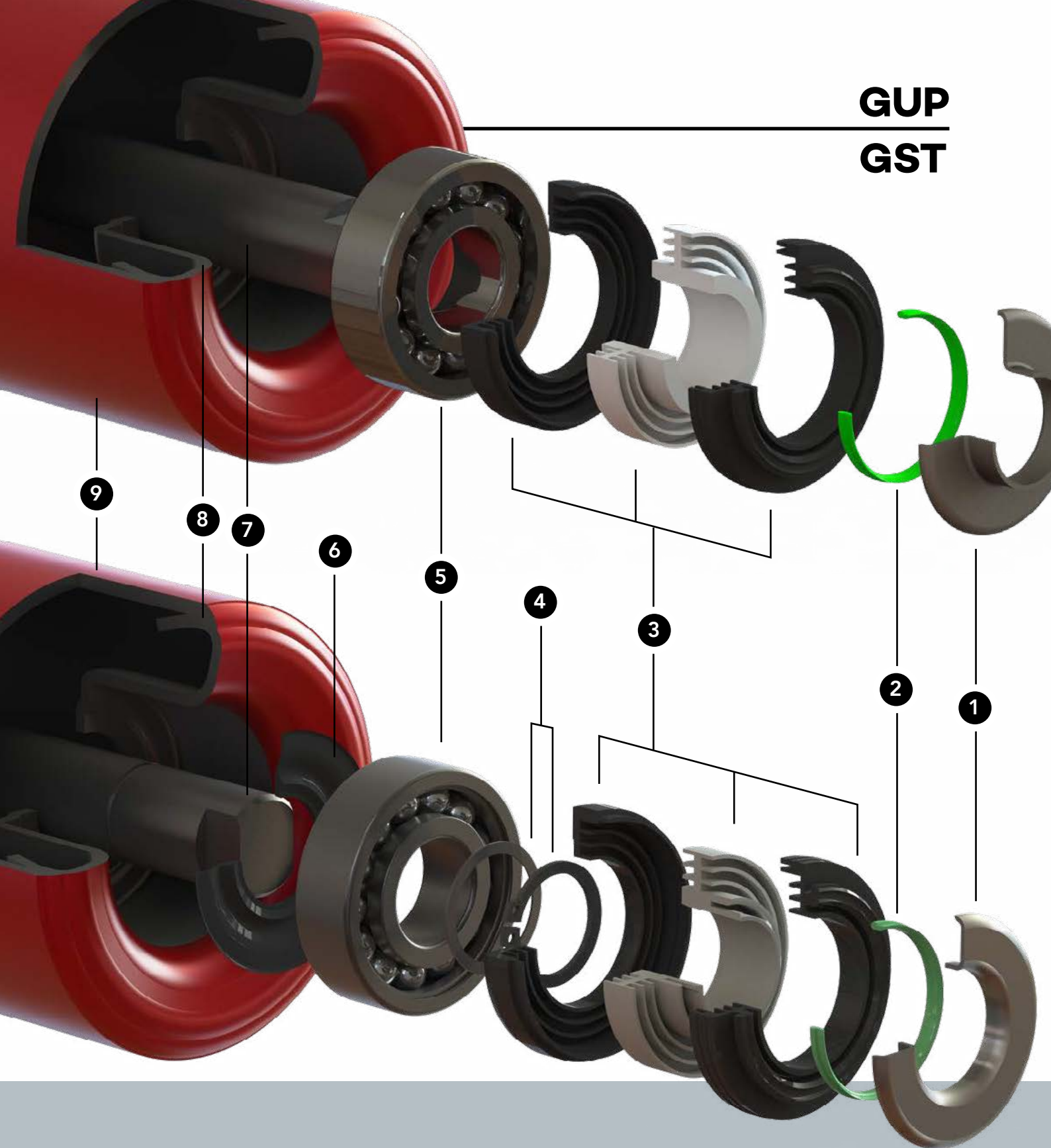
2015 – Automatisierte GST-Tragrollen Produktion



2017 – NEPEAN wird neuer Eigentümer



GUP
GST



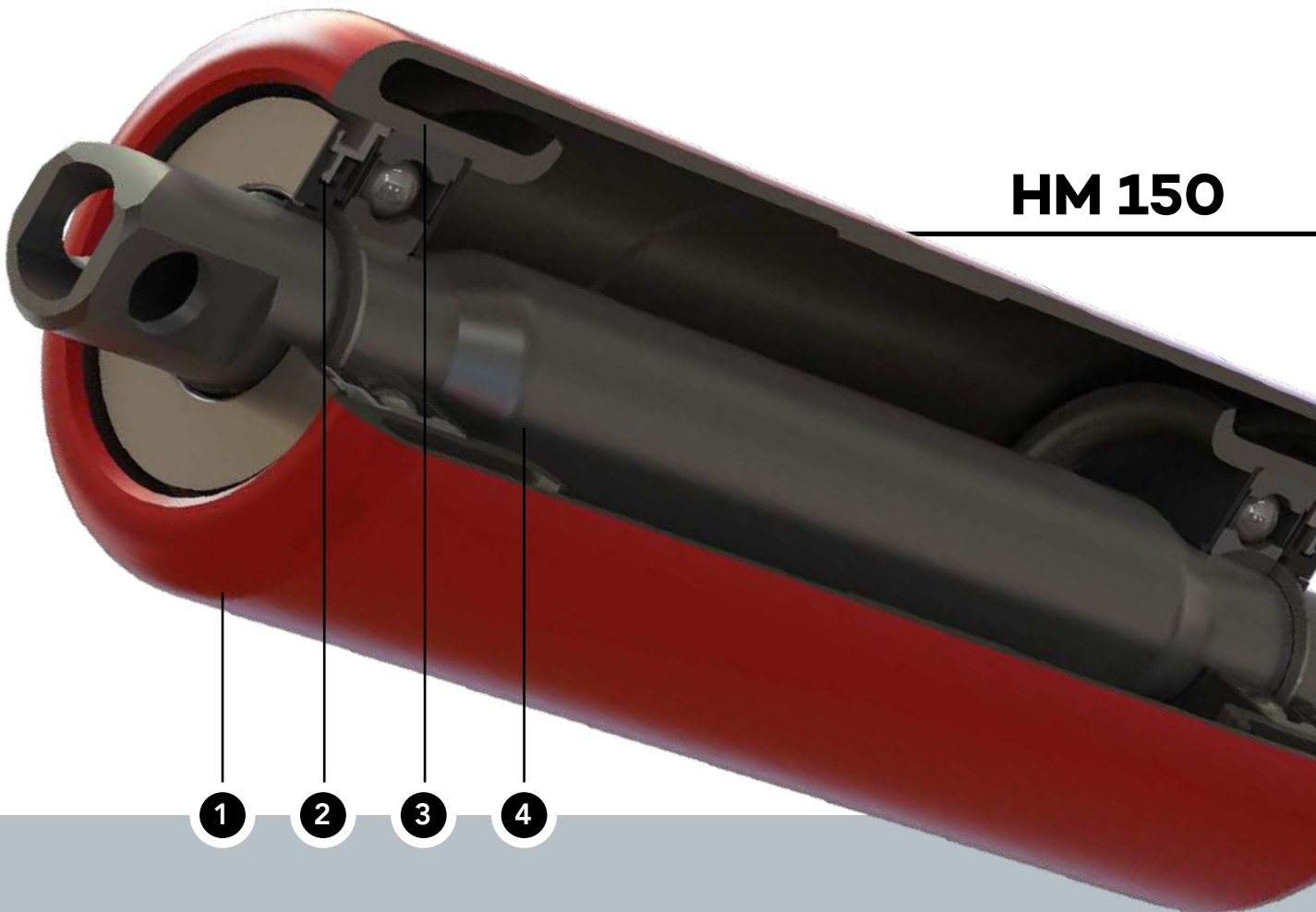
- 1 | **Staubdeckel und Spritzwasserschutz**
- 2 | **zusätzliche Lippendichtung** – optional
- 3 | **6-fach Labyrinth aus eigener Fertigung**
Der geringstmögliche Abstand der einzelnen Labyrinthgänge zueinander und die perfekt dimensionierte Fettkammer sind ein Garant für ein dauerhaftes Abdichtungssystem für alle Anwendungsfälle.
- 4 | **Sicherungsring und Passscheibe (nur GST)**
- 5 | **Rillenkugellager** – Lagerluft C4 mit Lagerkäfig aus glasfaserverstärktem Polyamid 6.6
- 6 | **Hintere Lagerabdichtung (nur GST)**
- 7 | **Achse** – Sämtliche Achsdbearbeitungen, Achsdurchmesser 17-60 mm sowie verstärkte Achsdurchmesser zwischen den Lagern sind lieferbar.
- 8 | **Lagergehäuse**
Staub- und wasserdicht verschweißt mit dem Rohrmantel
- 9 | **Tragrollenrohr** – geschweißtes Spezial-Tragrollenrohr mit Toleranzen besser als DIN
Tragrollenmantel – gestrahlt SA 2,5 und mit Kunststoffbeschichtung in RAL3000, Schichtdicke ca. 60 µm

SONDERROLLEN

GURTEC ist bestrebt, jede Tragrolle für seine Kunden zu fertigen – egal in welcher Spezifikation und Menge.

Zum Beispiel: Kettenradrolle, Stummelrolle, Seitliche Führungsrolle, Konische Rolle, Doppelzahnriemenrolle, Klopfrolle u.v.m.

HM 150



1 | Fließgestrecktes Mantelrohr
mit außergewöhnlich guter Auswuchtgüte (<G16 lt. ISO 1940) und Rundlaufgenauigkeit <0,3. Durch die Rohrumformung ist keine dynamische Auswuchtung und Bearbeitung mehr nötig, was hohe Bandgeschwindigkeiten und erhöhte Kapazität bei gleichzeitig verminderter Geräusentwicklung ermöglicht. Durch die verfestigte Oberfläche des Rollenmantels ist der Rohrverschleiß reduziert.

2 | Mehrfachlabyrinth aus eigener Fertigung
hält effektiv Schmutz, Staub und Feuchtigkeit vom Lager fern – erhöht die Lebensdauer des Lagers.

3 | Integrierte Lagersitze durch Umformung
Die Rohrenden sind zu Lagerhaltern umgeformt, dadurch sind keine Lagerhalter und Schweißarbeiten erforderlich. Gurtfreundlich – keine scharfen Kanten.

4 | Kaltgeschmiedete Hochpräzisions-Hohlachse
anstelle einer Vollstahlachse, was Gewicht und Kosten spart und zu geringerer Durchbiegung führt.

≡ Stationen & Girlanden



≡ Förderbandtrommeln



≡ Förderbandabstreifer



Förderbandabstreifer mit Hartmetall-, PU-, oder Keramikklingen

Bandbürste

Air Knife

Pflugabstreifer

≡ Sicherheits- & Kontrollzubehör



Seilzug-Notschalter



Schieflaufwächter



Gurtrisswächter



Drehzahlwächter



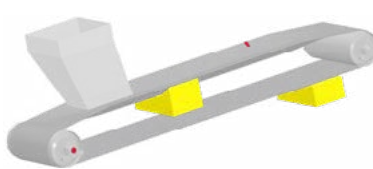
Blockadewächter



Untergurt-Lenkrolle

≡ HX 270

Automatisiertes Online-Überwachungs- und Kontrollsystem für Förderbänder





GURTEC

**Ihr Partner für
Förderbandkomponenten
in Europa, Afrika und
im Nahen Osten.**

GURTEC GmbH
Gurtecstrasse 3
38170 Schöppenstedt
Deutschland
Tel: +49 5332 9309 8900

GURTEC GmbH
Lyenstrasse 13
44866 Bochum
Deutschland
Tel: +49 2327 5446 377

Mail: info@gurtec.com
www.gurtec.com

Ihr GURTEC-Partner:

GURTEC IS A MEMBER OF



NEPEAN
Conveyors